



AGROCALIDAD

AGENCIA DE REGULACIÓN Y
CONTROL FITO Y ZOOSANITARIO

Ralstonia solanacearum **Raza 2**

¿Qué es el moko?

Es una de las plagas más destructivas de los cultivos de musáceas. Genera pérdidas en la producción y altos costos por la aplicación de medidas de contención y erradicación.

Se puede encontrar en malezas y afecta principalmente a:



BANANO



PLÁTANO



ORITO



ABACÁ



HELICONIAS

¿Cómo se dispersa el moko?



01

Por plantas y partes de plantas afectadas como corno, pseudotallo, fruta y hojas

Insectos como el picudo negro

02



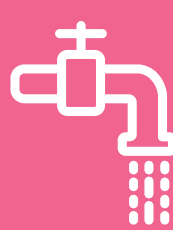
Animales de granja como gallinas y cerdos

03



04

Suelo contaminado adherido al calzado, maquinaria y herramientas



05

Agua contaminada

Las raíces enfermas que se entrecruzan con las raíces de plantas sanas

06



Malezas 07



Síntomas que ocasiona la plaga

Pueden presentarse en hijuelos o plantas adultas.

HOJA

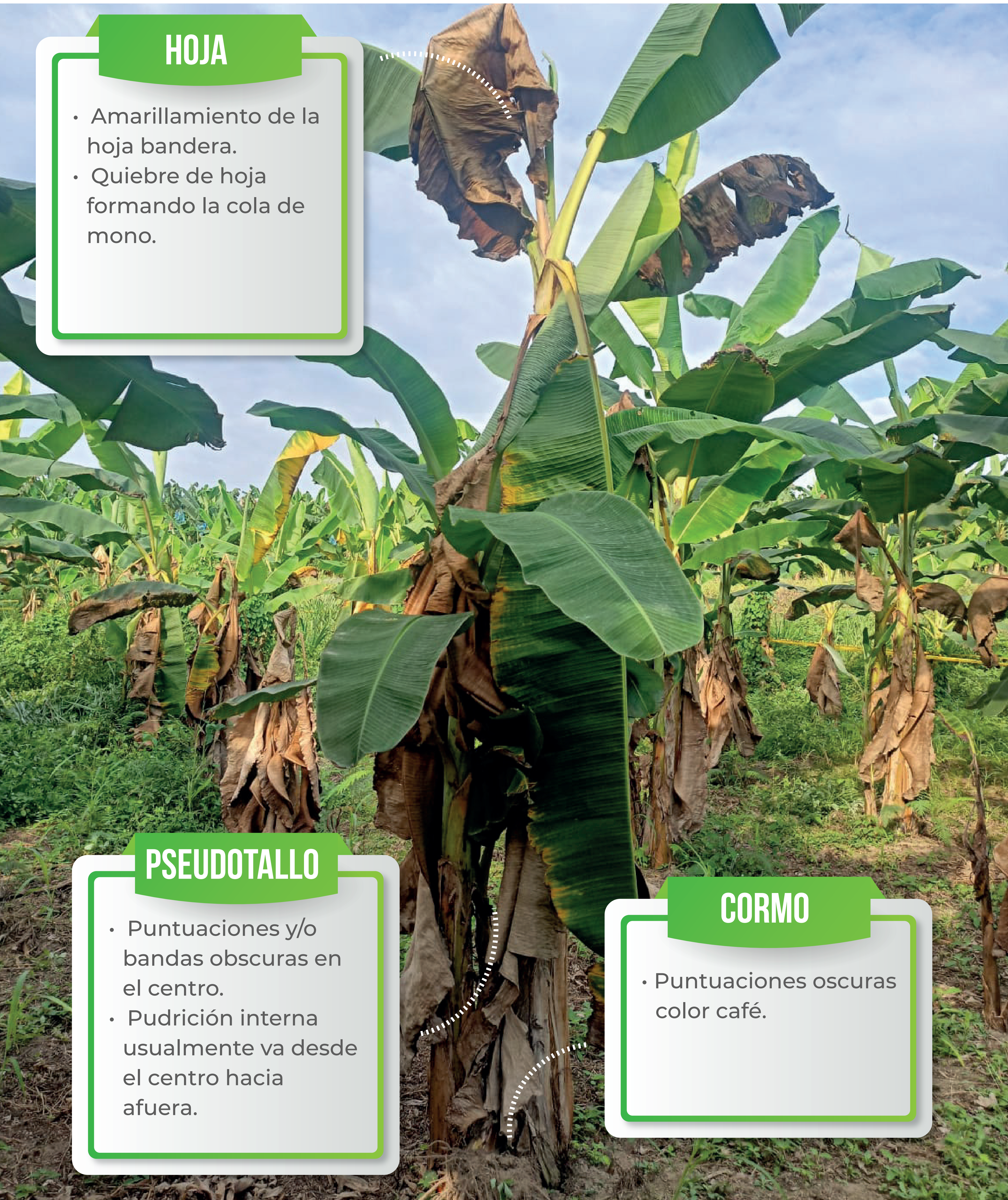
- Amarillamiento de la hoja bandera.
- Quiebre de hoja formando la cola de mono.

PSEUDOTALLO

- Puntuaciones y/o bandas oscuras en el centro.
- Pudrición interna usualmente va desde el centro hacia afuera.

CORMO

- Puntuaciones oscuras color café.



Síntomas que ocasiona la plaga

FRUTOS

- Pudrición y deformación de racimos.
- El racimo presenta madurez prematura y desuniforme.
- La pulpa de la fruta tiene una consistencia harinosa e inodora de color marrón.

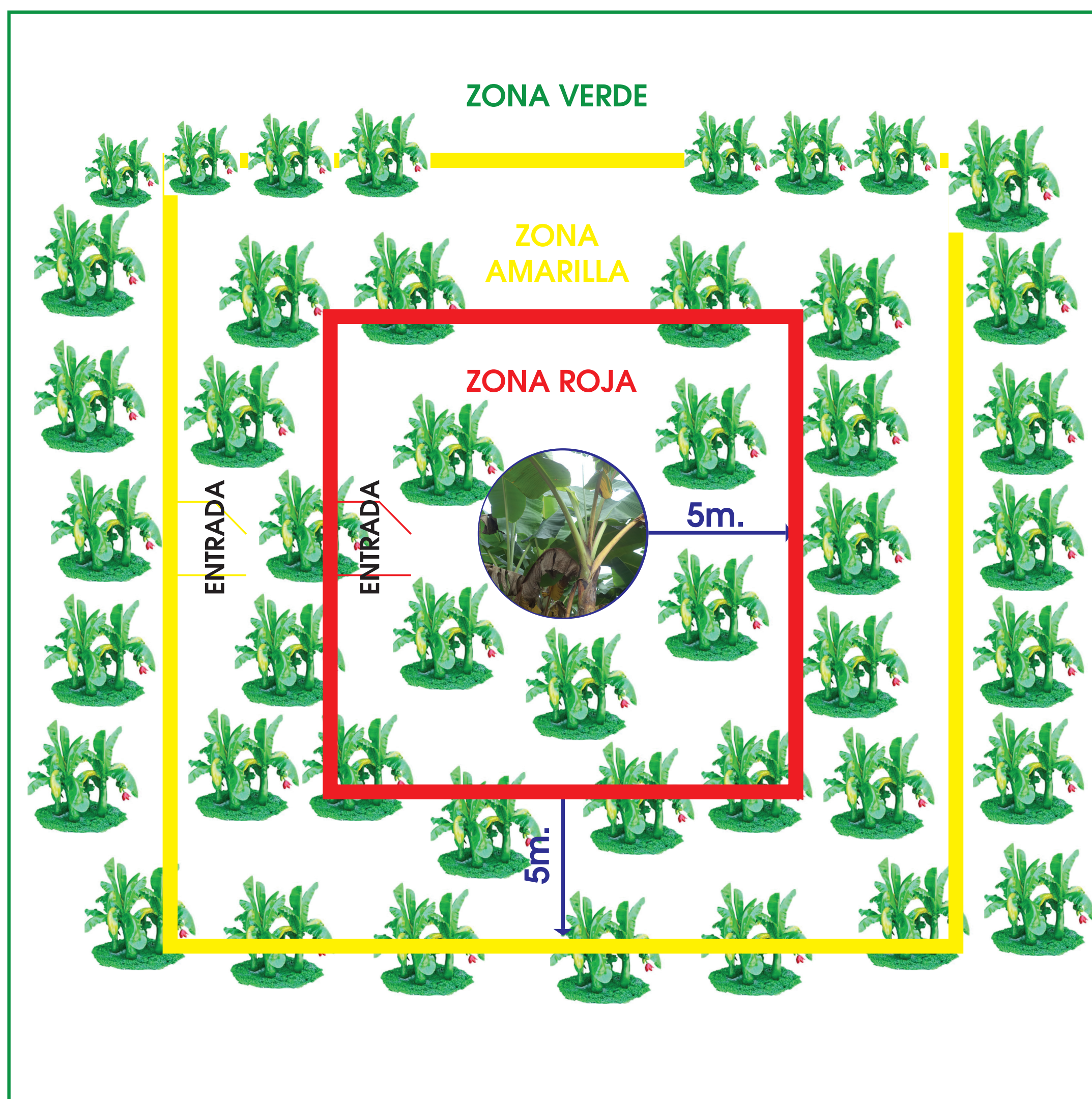
RAQUIS

- Puntuaciones oscuras color café.



Activación del Plan de Acción

ZONIFICACIÓN DEL BROTE DE MOKO



Manejo de la zona roja

Medidas de bioseguridad

- Delimitar (cercado).
- Realizar una zanja de 30x30 cm.
- Establecer una sola entrada con pediluvio.
- Utilizar herramientas exclusivas.

- Inyectar glifosato (480 g/l), 5 ml hijuelos y 25 ml planta adulta.
- Control químico de malezas.

Día 1

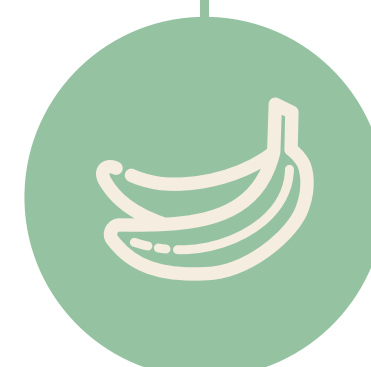


Día 5 - 7

- Reaplicar glifosato de ser necesario.

- Trocear las plantas, el cormo y raíz, enfundar los racimos.
- Aplicar una solución de amonio, cobre y colorante.

Día 20



Manejo de zonas amarilla y verde

Actividad

zona amarilla

zona verde

Establece una sola entrada con pediluvio



Monitorea mensualmente por 6 meses



Restringe el riego a la zona roja



Controle el picudo



Emite avisos fitosanitarios



Cumple medidas de bioseguridad



Controle malezas con herbicidas



Capacite a los trabajadores

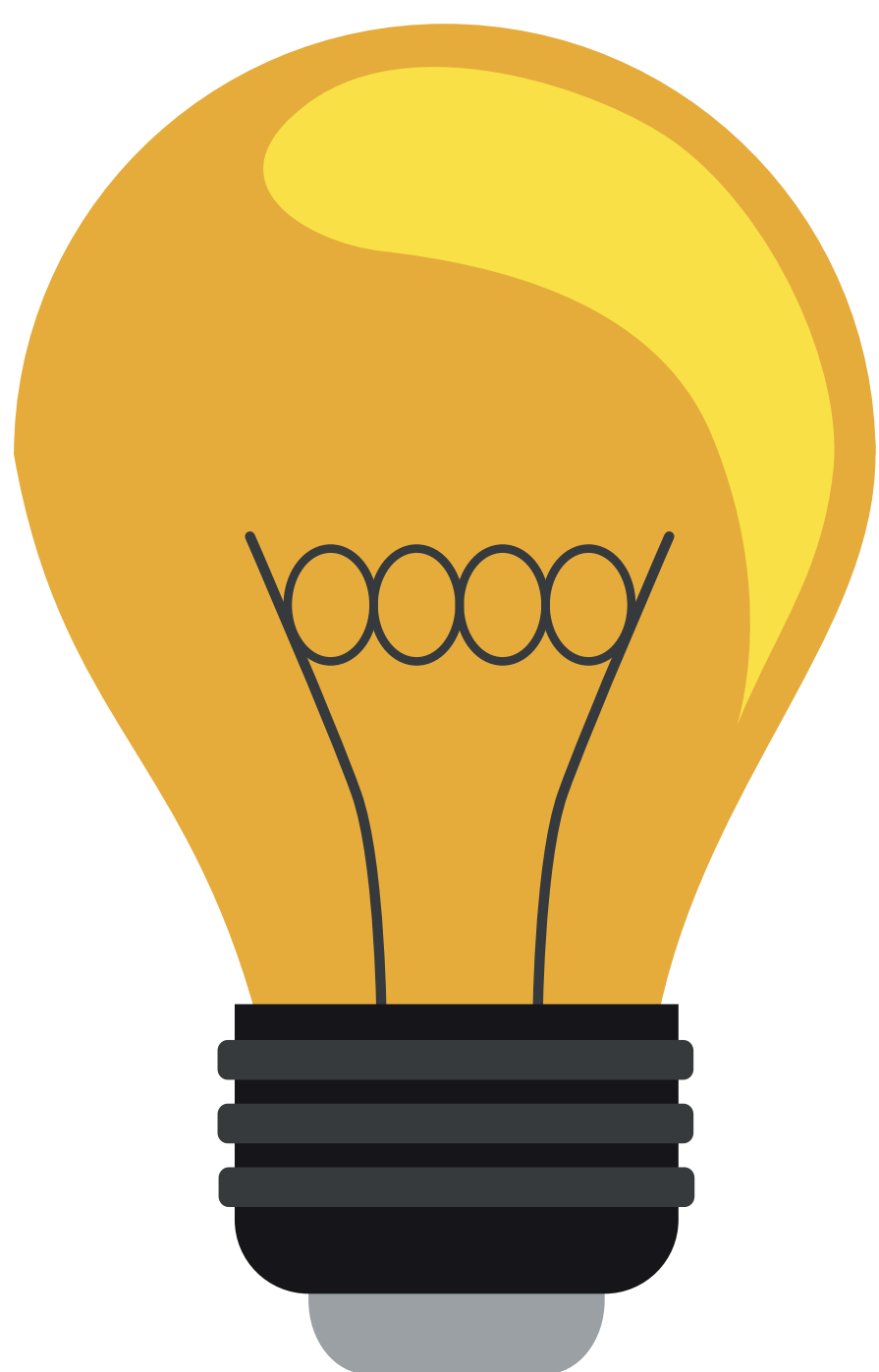


Renovación de predios

En lotes intervenidos, mantener al menos por 6 meses:



Ten en cuenta



- 01** Mantén operativas las medidas de bioseguridad.
- 02** Evita causar heridas en las plantas.
- 03** No extraigas plantas afectadas, ni las saques de la plantación.
- 04** No arrojes las plantas afectadas a canales de drenaje o ríos.
- 05** Participa en las capacitaciones que realiza la Agencia.

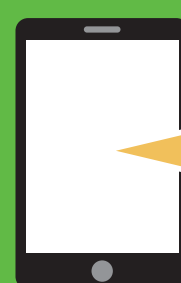
Ante la sospecha de Ralstonia comunícate con Agrocalidad

1 800 $\frac{\text{AGRO000}}{247600}$



3 948 110 Ext. 1

APLICACIÓN PARA CELULARES



**AGRO
MÓVIL**



vigilancia.fitosanitaria@agrocalidad.gob.ec
comunicacion@agrocalidad.gob.ec



@agrocalidadecuador



@agrocalidad.ec



@AgrocalidadEC

**Agencia de Regulación y
Control Fito y Zoonosanitario**